

CALLWEY

# Die schönsten Restaurants Hotels & Bars

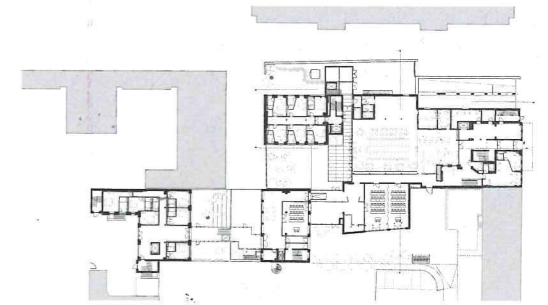
CARSTEN WIEWIORRA — CORNELIA HELLSTERN  
DEUTSCHER HOTEL- UND GASTSTÄTTENVERBAND (HRSG.)



# slightly Berlin



# Extravaganz trifft auf Urbanität



Giorgio Gullotta

## PROJEKTDDETAILS

INNENARCHITEKTUR  
Giorgio Gullotta Architekten

GASTRONOMIE  
sly Restaurant

FERTIGSTELLUNG  
November 2023

GESAMTFLÄCHE  
11.704 m<sup>2</sup>

ANZAHL HOTELZIMMER  
150

ANZAHL RESTAURANTS & BARS  
2

GRÖSSE SPA-BEREICH  
300 m<sup>2</sup>

STANDORT  
Petersburger Straße 16  
10249 Berlin (D)

[www.sly-berlin.com](http://www.sly-berlin.com)

FOTOS  
Max Zambelli, Steve Herud, Jochen Stüber

Ausdrucksstark, kontrastreich und eigen: Das „sly Berlin“ spiegelt wider, was den lebendigen Berliner Bezirk Friedrichshain-Kreuzberg auszeichnet. Das urbane Stadthotel residiert in einem Ensemble aus mehreren alten und neuen Gebäuden mit den für Berlin typischen Innenhöfen. Das international tätige Team von Giorgio Gullotta Architekten hat einen einzigartigen Kosmos geschaffen, der die Gäste mit überwältigender visueller Kraft gefangen nimmt.

Mehr als ein weiteres Designhotel: Die Betreiber und Architekten waren sich einig, dass das „sly Berlin“ ein selbstbewusstes Statement setzen sollte, anstatt dem gestalterischen Mainstream zu folgen. Das Ergebnis ist ein neuer urbaner Hotspot, so kreativ, vielfältig und energetisch, wie sich Berlin in Friedrichshain-Kreuzberg präsentiert.

Schon die baulichen Voraussetzungen erzählen eine typische Berliner Geschichte mit mehreren aufwendig restaurierten Fabrikgebäuden verschiedener Epochen, die teils über Hinterhöfe verknüpft sind. Die Architekten schufen ein Netz von Verbindungen und machten die Wege durch das Hotel zum Erlebnis. Über einen schwarz schimmernden Gang mit glasierten Terrakotta-Fliesen von Fornace Bernasconi gelangt man an die Rezeption, während der am Restaurant entlangführende Laubengang mit dem markanten Spiel der Ludlow-Wandverkleidung aus Altholz beeindruckt. Gläserne Verbindungsgänge führen über die Höfe, und immer wieder taucht handgegossenes Tischkathedralglas alles in bunte, faszinierende Farbwelten.

Das Herzstück im „sly Berlin“ ist das in einem Gewächshaus gelegene Restaurant. Das Zusammenspiel aus üppigen exotischen Pflanzen, dem Mix verschiedenfarbiger Polstermöbel und Sitzgelegenheiten und der auffälligen Bar mit einer rot glänzenden Kachelrückwand ist ein extravaganter Cocktail für die Sinne. Ein besonderes Highlight sind die verspiegelten, kugelförmigen Pendelleuchten, die über den Gästen schweben. Sie wurden eigens für das „sly“ entworfen, um bei Tag den Himmel und bei Nacht den Kerzenschein zu reflektieren.

Doch im „sly Berlin“ geht es nicht nur turbulent zu. Die insgesamt 150 Zimmer des Stadthotels fungieren als private Rückzugsräume – ein jeder individuell gestaltet, mit hochwertigen Materialien wie Eichenholzböden, Naturstein und edlen Stoffen sowie ausgewählten Design-Objekten. Auch der großzügige Spa-Bereich über den Dächern Berlins verspricht pure Entspannung. Und einen atemberaubenden Blick auf die pulsierende Großstadt.

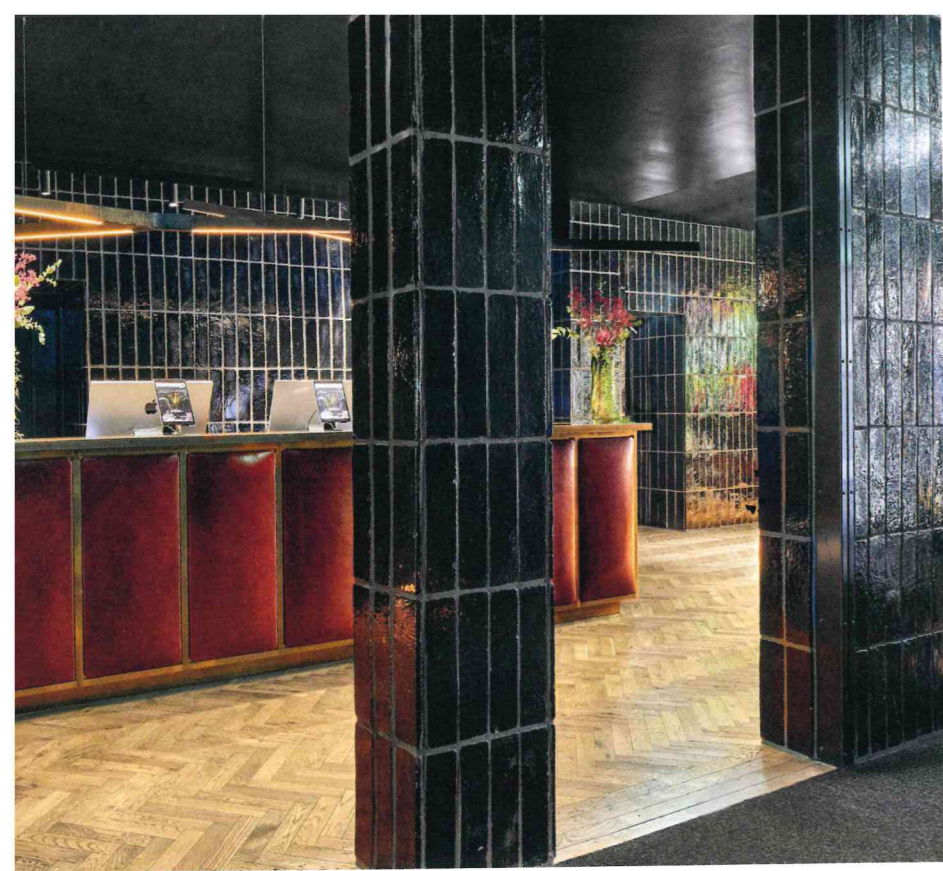
1  
Inspiriert von den unterschiedlichen Bestandteilen eines guten Cocktails erwartet die Gäste bereits an der Rezeption eine anregende Mischung aus qualitativ hochwertigen Materialien, Handwerk, Designobjekten und ein Hauch von Extravaganz.

2  
Insgesamt sechs individuelle Zimmertypen beziehungsweise Suiten bieten sowohl Geschäfts- als auch Freizeitreisenden ein unterschiedliches Raumangebot.

3  
Das handgegossene Tischkathedralglas der Glashütte Lamberts besticht durch seine gehämmerte Oberfläche und lässt den Raum in brillanten Farben erstrahlen.

4  
Linkerhand Konferenzräume, rechterhand des Laubengangs das Restaurant: Verbindendes Element ist Terrazzoboden von Grandinetti – zeitlos fügt er sich in das Gesamtbild des Hauses und unterstützt den Gewächshaus-Charakter des Restaurants.

5  
Die „sly signature Zimmer“ mit 35 Quadratmetern bieten nicht nur durch den eigenen Balkon einen wohnlichen Charakter.



Fornace Bernasconi glasierte Terrakotta-Fliesen, Wonderwall Studios Ludlow Holzwandverkleidung, Grandinetti Terrazzoboden, Glashütte Lamberts Tischkathedralglas